



# NRK | CIRCO track CIRCULAIRE PET Trays

**CIRCO**  
creating business through  
circular design

## PET Trays voor proteïne bevattende voeding

PET schalen worden op grote schaal toegepast voor de verpakking van vlees. Deze verpakkingen worden door Kunststof Sorteert Installaties gescheiden en komen terecht in de PET stroom of soms zelfs in de PET schalen stroom. Helaas zijn de meeste PET schalen niet ontworpen met het oog op recycling. Ze kunnen o.a. meerlaagse topfolie, labels, vochtabsorberders, inlays, hotmelt of rekwikkelfolie bevatten, wat goede recycling onmogelijk maakt. Dit vraagt om nieuwe ontwerpen én nieuwe business modellen. CIRCO biedt in samenwerking met federatie Nederlandse Rubber en Kunststof industrie (NRK) en de Noord Nederlandse Ontwikkelingsmaatschappij (NOM) een driedaagse cursus aan om jou als bedrijf in samenwerking met je keten op weg te helpen en kennis op te doen van circulair ondernemen en circulair design.

### Voor wie?

**Bedrijven** in de kunststofketen die PET Trays voor proteïne bevattende voeding (vlees / vis / kip / vega) produceren, vullen en sealen, verwerken, verkopen, inzamelen en mechanisch of chemisch recyclen. En die bezig zijn om circulaire business te ontwikkelen en op weg geholpen willen worden in een gefaciliteerd design proces, met kennis, instrumenten en interactie met andere bedrijven en ontwerpers.



### Dag 1: Initiate Workshop

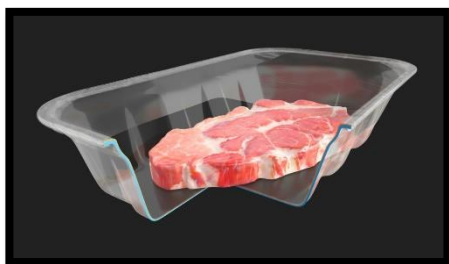
Tijdens deze eerste dag duik je in het gedachtengoed van de circulaire economie. Bedrijven en ontwerpers onderzoeken samen hoe je tot innovatieve businessmodellen en productontwerpen kunt komen door de toepassing van circular design-principes. Tevens vindt er een rondleiding plaats bij een kunststof sorteer- of recyclingbedrijf zoals Attero, Omrin/HVC/Midwaste of Cumapol.

### Dag 2: Ideate Workshop

In deze sessie gaan we gericht aan de slag met de circulaire businessmodellen en design strategieën. De kansen uit de voorgaande workshop worden opgepakt en verder verkend. In een aantal interactieve werkvormen worden alle eerder verzamelde inzichten verwerkt tot circulaire producten en diensten.

### Dag 3: Implement Workshop

Tijdens de laatste workshop word je voorbereid om de stap te maken naar de realisatie van circulaire producten, diensten en businessmodellen. We kijken daarbij naar technische en commerciële haalbaarheid van de resultaten van de vorige workshop, de gevolgen hiervan voor bedrijfsvoering en de circulaire impact. Tevens leer je om te gaan met barrières.



Visual: Wisp Design i.o.v. DuFor

Wanneer	Initiate	Ideate	Implement
Track Circulaire PET Trays	3 oktober 2019	14 oktober 2019	31 oktober 2019

## Waarom meedoen?

### Bedrijven

- Circulair ondernemen biedt nieuwe business kansen! Je vergroot je concurrentiekracht, je creëert nieuwe waarden voor je bedrijf en je klanten. Bovendien is het een innovatieve herijking van je business model. Is deze toekomstbestendig? Welke nieuwe visies zijn er op dit gebied?
- Samenwerken binnen de keten maakt mogelijk wat voor een individueel bedrijf of ontwerper lastig of onmogelijk is. Hierdoor worden ideeën slimmer én beter uitvoerbaar.
- Je krijgt toegang tot actuele kennis en concreet bruikbare tools.
- Je ontwikkelt plannen die op korte termijn realiseerbaar zijn voor je bedrijf, en krijgt zicht op mogelijke systeemveranderingen op lange termijn.
- Meedoen aan CIRCO biedt veel kansen voor aanhaken op een breed netwerk, contact met andere sectoren en een groeiende community.
- Je draagt als bedrijf bij aan de ontwikkeling van een circulaire economie, waarin producten en materialen worden hergebruikt en grondstoffen hun waarde behouden.
- De CIRCO track wordt georganiseerd in samenwerking met NRK Verpakkinge en, NOM, en verzorgd door ervaren trainers van Partners for Innovation en Circular Future.
- *One time opportunity*: dit is een uniek project, en een kans om deel uit te maken van een groep koplopers!

### Partners:



[www.circonl.nl](http://www.circonl.nl)



NRK Verpakkingen

[www.nrkverpakkingen.nl](http://www.nrkverpakkingen.nl)

### Ambities Rijksoverheid

Door te investeren in circulaire kunststoffen draag je bij aan de ambities van het kabinet binnen het Rijksbrede programma circulaire economie:

- In 2030 een (tussen) doelstelling te realiseren van 50% minder verbruik van primaire grondstoffen (mineraal, fossiel en metalen).
- In 2050 hebben kunststoffen een geringe voetafdruk en zijn gemaakt van gerecyclede of hernieuwbare – biobased - kunststoffen van een gegarandeerde kwaliteit.

### Meer informatie

<https://www.rijksoverheid.nl/documenten/rapporten/2016/09/14/bijlage-1-nederland-circulair-in-2050>

<https://www.rijksoverheid.nl/documenten/rapporten/2018/01/15/bijlage-3-transitieagenda-kunststoffen>

### Investing

Per bedrijf wordt een bijdrage van € 500,- gevraagd. Voor dit bedrag kunnen 2 personen, 3 volledig verzorgde workshopdagen volgen.

*(Feitelijke kosten zijn € 2.000. Deze korting van 75% wordt mogelijk gemaakt door het Ministerie van Infrastructuur en Waterstaat).*

Aantal deelnemers per serie: Maximaal 10 bedrijven (2 personen per bedrijf)



### Meer informatie

Martin van Dord

Ingeborg Gort

Arthur ten Wolde

[vandord@nrk.nl](mailto:vandord@nrk.nl)

[ingeborg@circonl.nl](mailto:ingeborg@circonl.nl)

[arthur@circonl.nl](mailto:arthur@circonl.nl)

06 – 23 42 65 93

06 – 39 33 35 24

06 – 13 19 62 38

### Direct aanmelden

[info@nrkverpakkingen.nl](mailto:info@nrkverpakkingen.nl)